

Point d'étape

L'inclusion, qu'est-ce que cela évoque pour vous ?

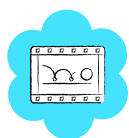
.....

.....

.....

.....

.....



Les concepts clés de l'inclusion

[05 min 56]

Mes notes

Synthèse

Vous entendez souvent parler d'inclusion, d'accessibilité, d'égalité, d'équité ou encore de compensation... Ces termes évoqués reflètent des évolutions sociales et culturelles. Mais que signifient-ils réellement ces notions dans nos pratiques quotidiennes ?

Cette vidéo animée nous sort du monde de l'enseignement pour nous plonger dans l'histoire d'Alix, qui souhaite faire du bricolage. Comment s'assurer que cette expérience soit accessible à tout le monde ?

Point d'étape

Identifiez-vous des situations dans vos pratiques pédagogiques où l'équité pourrait être renforcée ?

.....

.....

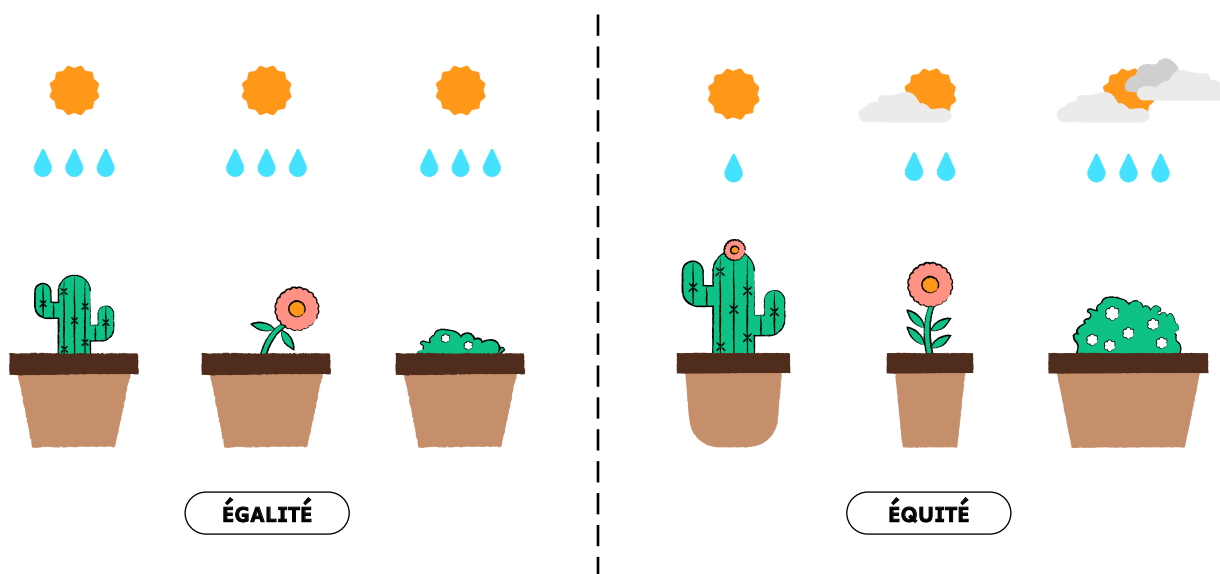
.....

.....

.....

.....

DISTINGUER ÉGALITÉ – ÉQUITÉ



Source : inspiré par « Le parcours de l'EDI » (équité / diversité / inclusion) publié par l'Observatoire sur la réussite en enseignement supérieur (ORES) au Québec. [disponible en ligne]

Focus

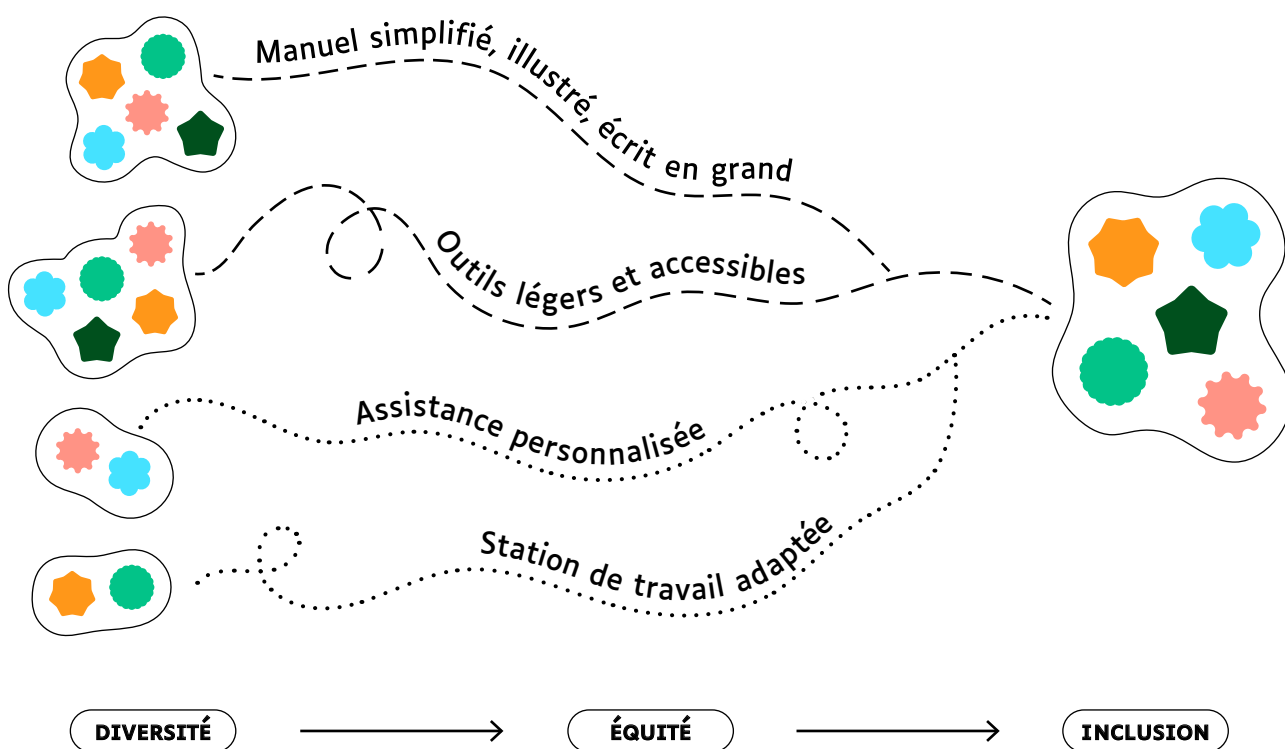
L'inclusion est un processus qui aide à dépasser les barrières limitant la présence, la participation et la réussite des apprenants.

L'équité, est un moyen d'atteindre l'égalité en adaptant les stratégies aux besoins spécifiques.

L'accessibilité anticipe la diversité en créant des environnements inclusifs tandis que **la compensation** répond à des situations individuelles.

Sources : UNESCO (2017); Université du Québec à Montréal (2024); loi handicap du 11 février 2005.

LES DIFFÉRENTES MESURES PERMETTANT L'INCLUSION



L'équité entre les individus est favorisée par des mesures **d'accessibilité** et **de compensation**, permettant l'inclusion de toutes et tous.

LÉGENDES

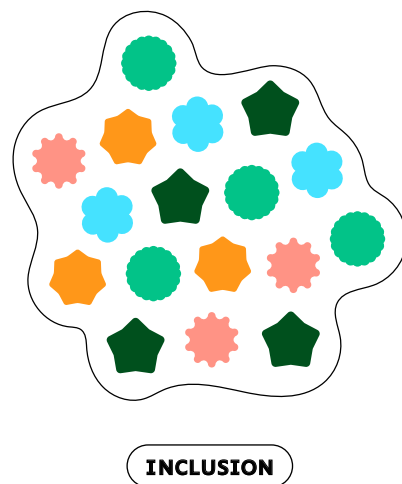
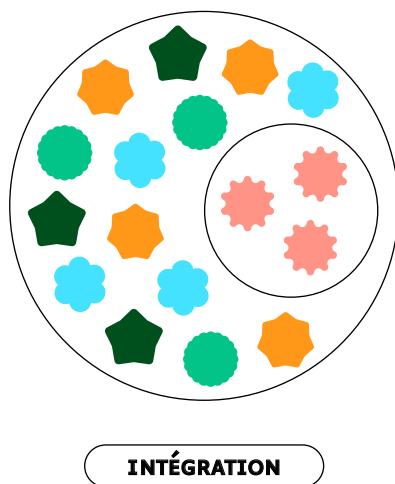
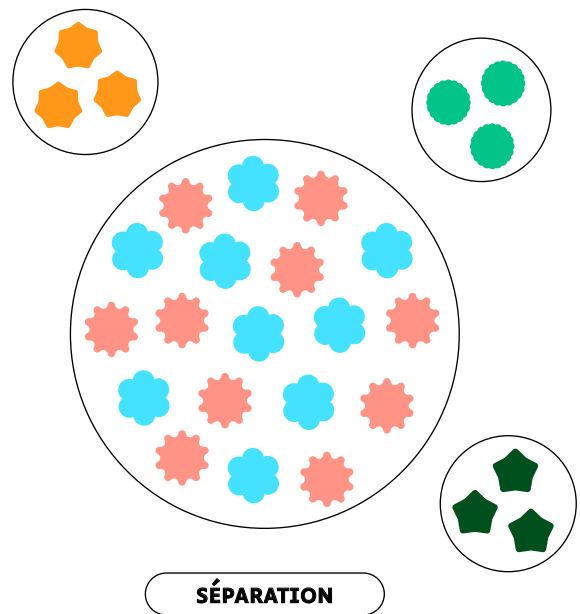
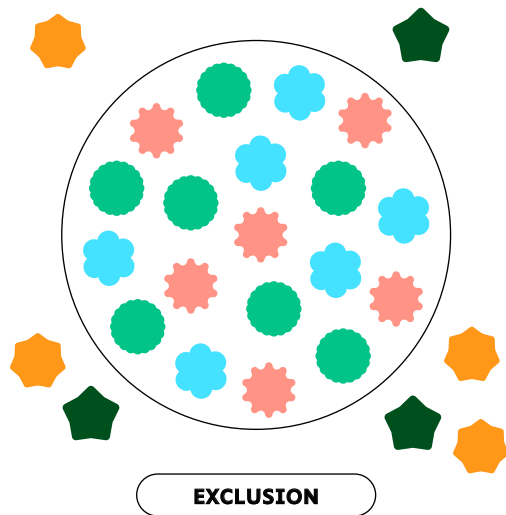
PROFILS D'ÉTUDIANTS
AVEC DIFFÉRENTS BESOINS

MESURES
D'ACCESSIBILITÉ

MESURES
DE COMPENSATION

Source : inspiré par « Le parcours de l'EDI » (équité / diversité / inclusion) publié par l'Observatoire sur la réussite en enseignement supérieur (ORES) au Québec. [disponible en ligne]

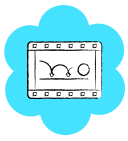
DISTINGUER EXCLUSION – SÉPARATION & INTÉGRATION – INCLUSION



LÉGENDE

- PROFILS D'ÉTUDIANTS
- AVEC DIFFÉRENTS BESOINS

Source : inspiré par « Le parcours de l'EDI » (équité / diversité / inclusion) publié par l'Observatoire sur la réussite en enseignement supérieur (ORES) au Québec. [disponible en ligne]



Le cadre juridique et légal en France

[6 min 07]

Mes notes

Synthèse

Cette vidéo explore le cadre légal de l'inclusion et de l'accessibilité dans l'enseignement supérieur en France. Depuis la loi de 1975 jusqu'aux récentes initiatives, ces réglementations visent à garantir l'égalité des chances pour tous.

Les établissements doivent assurer l'accessibilité des infrastructures, des contenus numériques et nommer un référent handicap. Des initiatives locales, comme des dispositifs d'accompagnement, renforcent ces mesures. Ensemble, ces actions permettent de construire un environnement éducatif inclusif et adapté à tous les étudiants.

Point d'étape

Nous vous invitons à consulter la fiche supplémentaire et à faire l'exercice sur la plateforme Moodle, avant de passer aux questions.

Les exemples mentionnés dans la fiche et dans l'exercice évoquent-ils des situations déjà vécues ?

.....

.....

.....

.....

.....

.....

Avez-vous des premières idées pour éviter des situations de discriminations directes et indirectes en cours ?

Discriminations directes

-
-
-
-

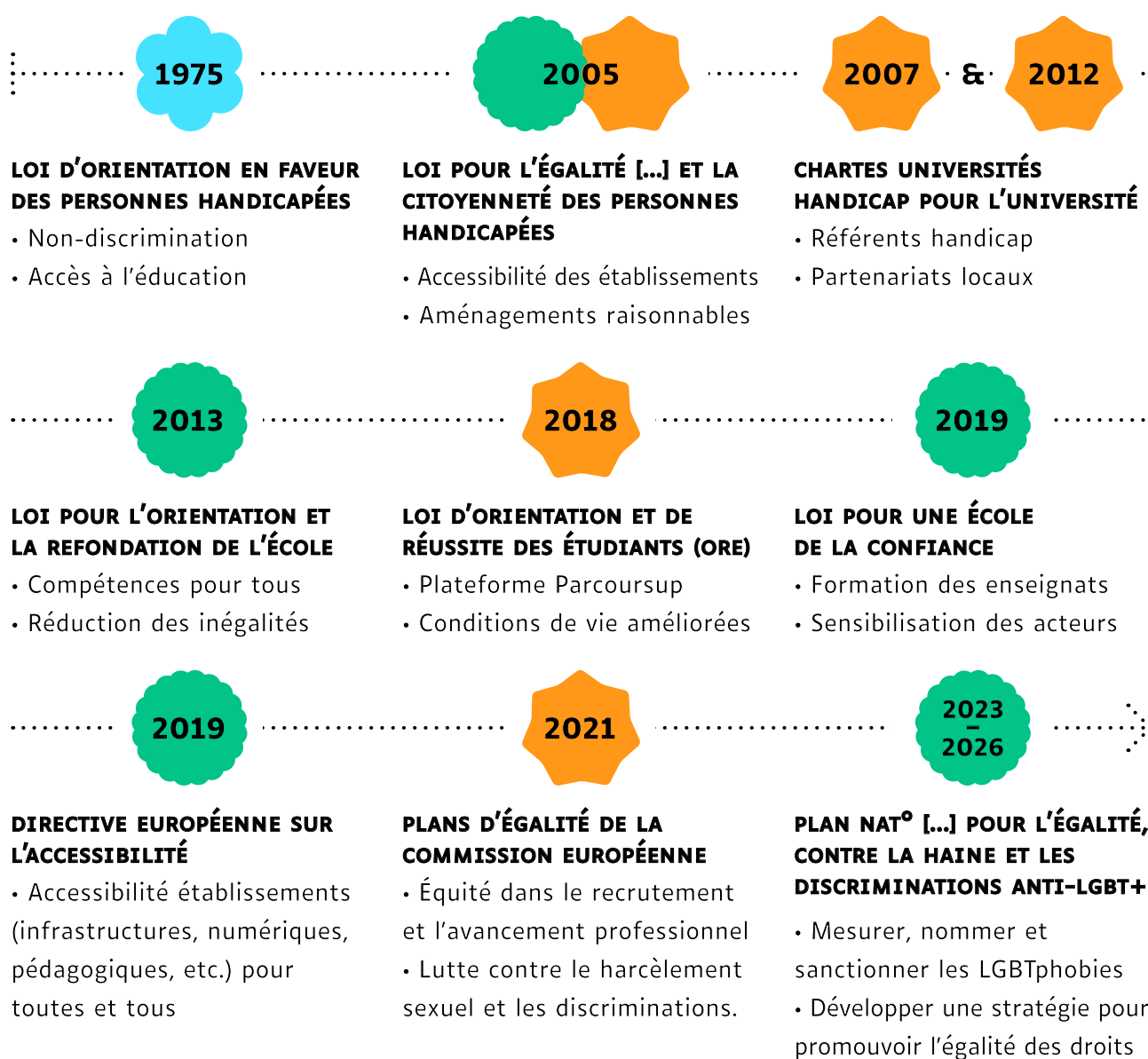
Discriminations indirectes

-
-
-
-

Focus

Aujourd'hui, la législation française encadre principalement les droits des personnes en situation de handicap. Cependant, dans cette formation, nous souhaitons aller au-delà de cette approche et adopter une vision élargie de l'inclusion, en abordant la problématique de la discrimination.

LÉGISLATION POUR L'INCLUSION ET L'ACCESSIBILITÉ



LÉGENDES

LOI SOCIALE
 LOI POUR L'ÉCOLE
 LOI POUR L'UNIVERSITÉ

Source : d'après le Ministère chargé de l'enseignement supérieur et Légifrance. [disponible en ligne]



Les structures et acteurs de l'inclusion

[11 min 04]

Claire MORELLI

Enseignante et coordinatrice
pédagogique à l'université Lyon 1

Yuliya LEBORGNE

Chargé d'ingénierie de formation
INCLUDE à l'Ifé – ENS Lyon

Mes notes

Synthèse

Dans ce podcast, Claire MORELLI, enseignante et coordinatrice pédagogique, oriente les enseignants souhaitant adapter leurs cours vers un enseignement plus inclusif. Elle décrit les services existants à l'université et leurs rôles, tout en évoquant sa mission : accompagner les étudiants dans leur réussite et organiser l'accompagnement des équipes enseignantes.

Focus

Dans l'enseignement supérieur, l'inclusion vise à garantir l'égalité des chances pour tous les étudiants, quelles que soient leurs origines, leurs situations de handicap ou leurs conditions sociales. Plusieurs structures jouent un rôle central dans cette démarche.

Les missions handicap présentes dans la plupart des universités accompagnent les étudiants en situation de handicap en adaptant les examens, les supports ou les temps d'étude.

Les services de la vie étudiante œuvrent aussi pour l'accès au logement, à la santé et à la restauration à prix réduit, en particulier pour les publics précaires.

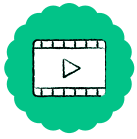
Les associations étudiantes, quant à elles, sensibilisent aux discriminations et soutiennent les étudiants marginalisés.

Enfin, **les enseignants et les personnels administratifs** ont un rôle essentiel dans l'accueil, l'écoute et la mise en place de pratiques pédagogiques inclusives. Tous ces acteurs agissent ensemble pour construire un environnement universitaire plus équitable et ouvert à la diversité.

Point d'étape

Connaissez-vous les structures et initiatives dans votre établissement ?

- | | |
|---|---|
| • | • |
| • | • |
| • | • |
| • | • |



Historique de l'inclusion scolaire

[4 min 54]

Thibaut CHAMBRIARD

Chargé de mission handicap

ENS Lyon

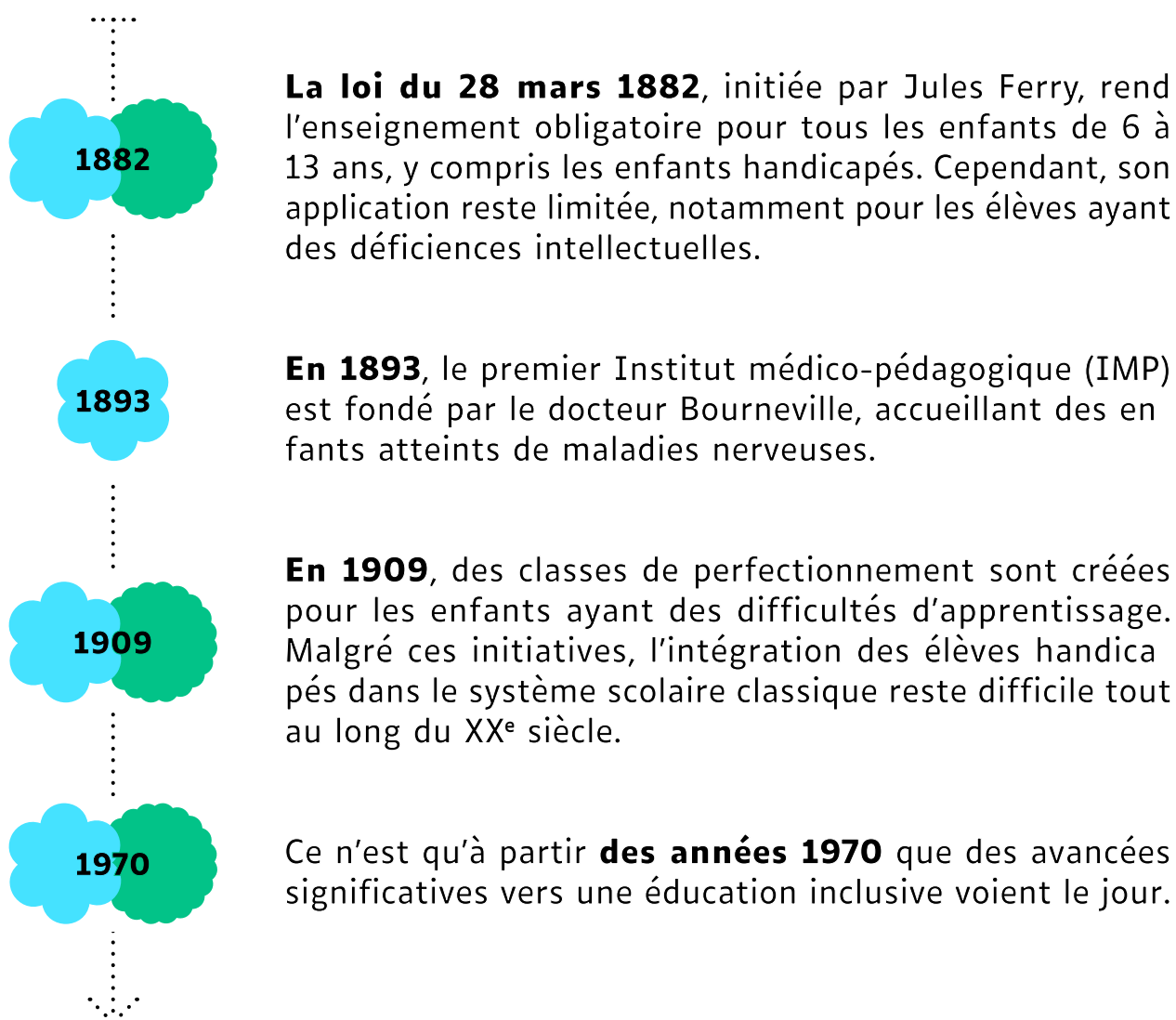
Mes notes

Synthèse

Cette vidéo explore l'histoire de l'inclusion scolaire et les défis de l'inclusion à l'université. Aux côtés d'un ancien enseignant spécialisé devenu référent handicap, nous verrons comment les lois et initiatives ont façonné une école plus ouverte à la diversité. Comment ces avancées peuvent-elles inspirer une inclusion universitaire ?

Focus

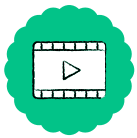
L'ÉVOLUTION DE L'INCLUSION DANS LA SOCIÉTÉ ET LE SYSTÈME SCOLAIRE



LÉGENDES

 SOCIÉTÉ  SYSTÈME SCOLAIRE

Sources : d'après les sites internet du Sénat et les Essentiels de la BNF. [disponibles en ligne]



Témoignage

[7 min 11]

Basile BAILLY

Conseiller pédagogique
ICAP Lyon 1

Synthèse

Quel est le rôle, le périmètre et les limites des actions des enseignantes et des enseignants ? Découvrez le témoignage de Basile Bailly, le conseiller pédagogique du service ICAP de l'université Lyon 1 qui vous partage sa vision de l'inclusion à l'université.

Point d'étape

Avez-vous aujourd'hui des problématiques liées à l'inclusion dans votre pratique ? Si oui, lesquelles ?

.....

.....

.....

.....

.....

À votre avis, quels pourraient être les potentiels obstacles pour la mise en place des pratiques pédagogiques plus inclusives ?

-
-
-
-



Neurosciences et inclusion

[9 min 55]

Stéphanie MAZZA

Professeure de neuropsychologie
à l'Inspé Lyon 1

Yuliya LEBORGNE

Chargé d'ingénierie de formation
INCLUDE à l'Ifé – ENS Lyon

Mes notes

Synthèse

Ce podcast met en lumière la manière dont les neurosciences nous permettent de mieux comprendre l'intérêt des pratiques pédagogiques inclusives. Une professeure de neuropsychologie donne des exemples de processus cognitifs liés aux apprentissages et propose des stratégies concrètes pour répondre à la diversité des besoins des élèves, en montrant comment l'inclusion favorise une éducation plus équitable.