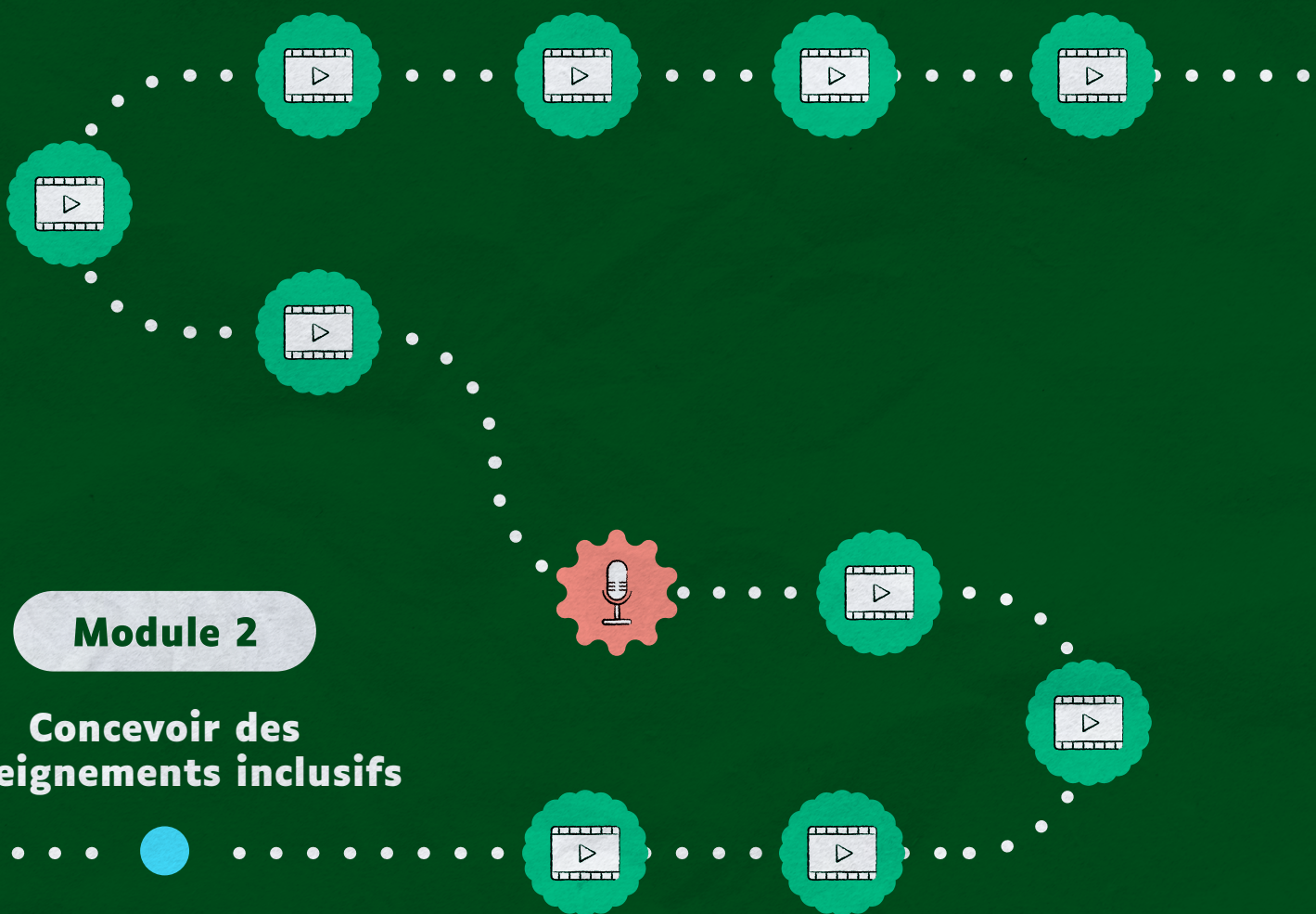


PÉDAGOGIE INCLUSIVE DANS LE SUPÉRIEUR



Module 2

Concevoir des enseignements inclusifs

Création du journal de bord

Anna CLAVEL, Alice GOMEZ, Yuliya LEBORGNE

Conception graphique et illustrations

Marine MONSEUX

Journal de bord

SOMMAIRE

- 2.** Mot d'introduction
- 3.** Positionnement initial

- 4.** Introduction
- 5.** Alignement pédagogique au service de l'inclusion dans l'enseignement supérieur
- 13.** Besoins et obstacles en apprentissage
- 19.** Conception universelle de l'apprentissage: premiers pas

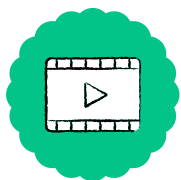
- 25.** Mot de conclusion · Module 2
- 28.** Positionnement final

- 29.** Crédits

LÉGENDES

Au cours de cette formation disponible en ligne, vous trouverez des vidéos, des podcast, des activités pédagogiques, des fiches synthèses explicatives, ainsi que des pages du journal de bord à remplir.

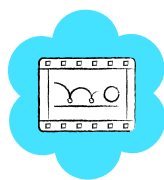
Liste des supports



Film vidéo



Podcast audio



Animation



Fiche synthèse

Bienvenue dans le Module 2 de votre formation consacrée à la pédagogie inclusive dans le supérieur.

Dans ce module, vous explorerez différentes thématiques : l'importance de l'alignement pédagogique pour favoriser l'inclusion, la prise en compte des besoins et obstacles en apprentissage, ainsi que l'application des principes de la conception universelle de l'apprentissage. Notre objectif : vous donner des repères et des outils concrets pour commencer à rendre vos cours plus inclusifs.

À vous de jouer !

L'équipe du projet INCLUDE

POSITIONNEMENT INITIAL

Comme dans le module précédent, nous vous proposons de reprendre la grille d'auto-positionnement et de vous préparer au Module 2. Pour rappel :

- 0 Je ne connais pas du tout
- 1 Je comprends et je peux identifier
- 2 Je suis capable de m'exprimer et d'échanger sur...
- 3 Je peux expliquer et transmettre ce que j'ai appris sur...

ALIGNEMENT PÉDAGOGIQUE

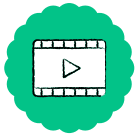
<ol style="list-style-type: none">1. Les éléments structurants d'un cours cohérent2. Les étapes pour concevoir un cours	
--	--

BESOINS ET OBSTACLES EN APPRENTISSAGE

<ol style="list-style-type: none">1. La différence entre besoins spécifiques et génériques2. La différence entre trouble individuel et obstacle environnemental	
--	--

CONCEPTION UNIVERSELLE DE L'APPRENTISSAGE (CUA)

<ol style="list-style-type: none">1. Les 3 principes structurants de la CUA2. Les intérêts de son utilisation pour faire évoluer mon cours	
---	--



Diversité étudiante dans l'enseignement supérieur en France [6 min 31]

Emmanuel SYLVESTRE

Professeur titulaire en Sciences de l'enseignement

Directeur du Centre de soutien à l'enseignement - Université de Lausanne

Mes notes

Synthèse

Emmanuel Sylvestre rappelle que la diversité étudiante ne cesse de s'amplifier dans l'enseignement supérieur, avec la massification des études, l'augmentation des déclarations de handicap, les déséquilibres de genre ou encore la mobilité internationale. À cela s'ajoutent d'autres réalités, comme la diversité culturelle et linguistique, la santé mentale, les situations socio-économiques, l'âge, les religions ou les orientations sexuelles. Souvent imbriqués, ces facteurs illustrent l'importance d'une approche inclusive attentive à l'intersectionnalité.