



Fiche d'approfondissement

Les différentes formes de discrimination



En lien avec l'animation : « Le cadre juridique et légal en France »

La discrimination est un délit qui consiste à traiter défavorablement une personne ou un groupe de personnes par rapport à d'autres, dans une situation comparable. En droit, on parle de discrimination quand 3 éléments sont réunis. Il doit s'agir :

- 1 D'un traitement défavorable...
- 2 ... fondé sur un critère interdit par la loi...
- 3 ... consistant en un acte, une pratique ou une règle, dans un domaine prévu par la loi tel que l'emploi ou l'accès à un bien ou à un service public ou privé (comme celui de l'éducation).

En France, la loi identifie 26 critères de discrimination : ceux-ci peuvent donner lieu à des discriminations directes (ouvertes et explicites) ou indirectes (plus subtiles, souvent systémiques). Parmi ces critères, on retrouve :

- | | |
|-------------------------------|-------------------------------|
| • Origine | • Orientation sexuelle |
| • Sexe | • Identité de genre |
| • Situation de famille | • Âge |
| • Grossesse | • Opinions politiques |
| • Apparence physique | • Activités syndicales |
| • Vulnérabilité économique | • Qualité de lanceur d'alerte |
| • Nom | • Langue parlée |
| • Lieu de résidence | • Ethnie |
| • État de santé | • Nation |
| • Perte d'autonomie | • Race prétendue |
| • Handicap | • Religion |
| • Caractéristiques génétiques | • Domiciliation bancaire |
| • Mœurs | • Opinions philosophiques |

Pour mieux comprendre ces notions, voici quelques exemples concrets illustrant les discriminations directes et indirectes dans le contexte universitaire, en fonction des critères interdits par la loi.

Source : d'après la Direction de l'information légale et administrative du Service Public.
[disponible en ligne : <https://www.service-public.fr/particuliers/vosdroits/F38175>]

DISCRIMINATION SUR L'APPARENCE PHYSIQUE

DIRECTE

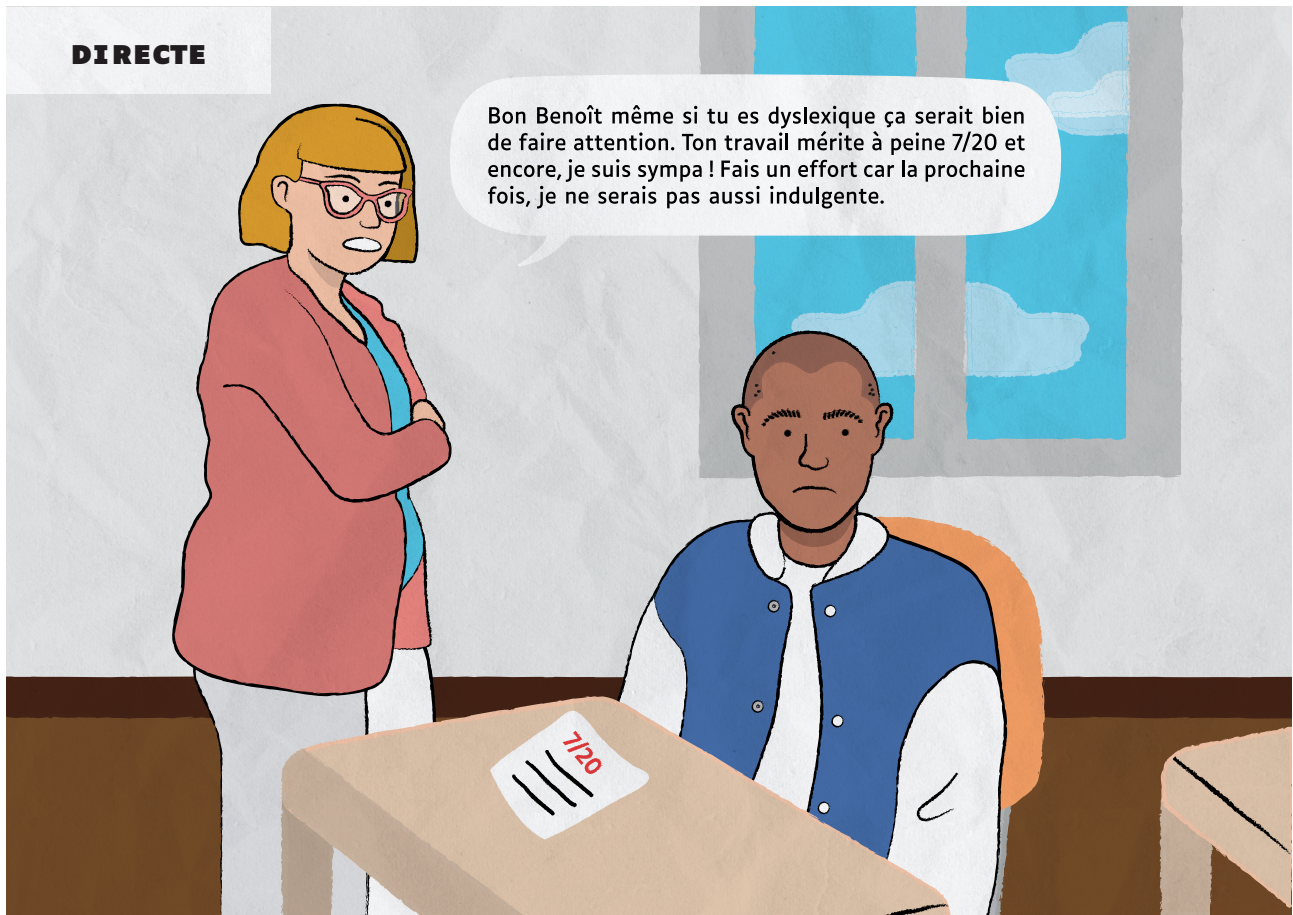


INDIRECTE



DISCRIMINATION SUR LE HANDICAP

DIRECTE



INDIRECTE

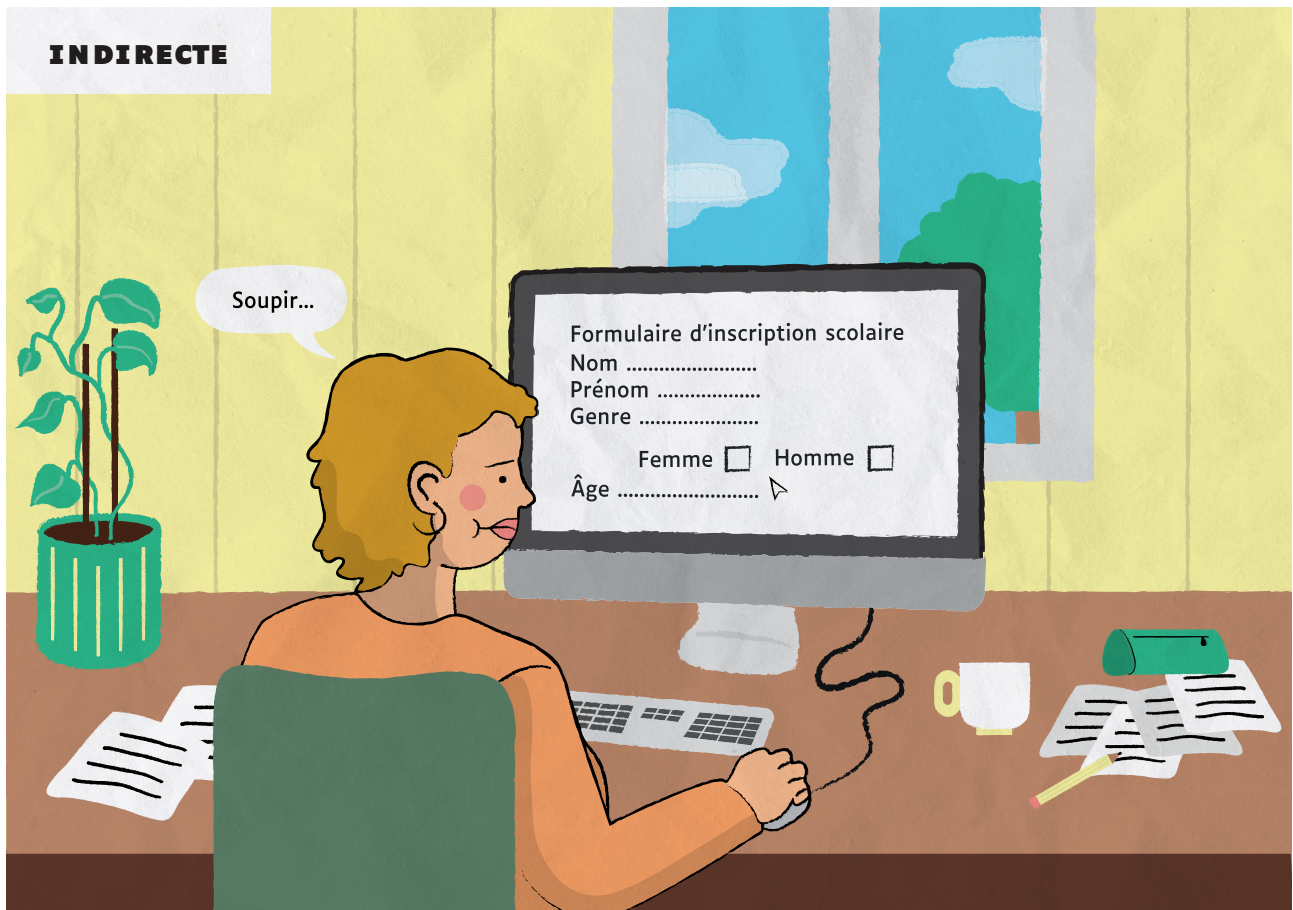


DISCRIMINATION SUR L'IDENTITÉ DE GENRE

DIRECTE



INDIRECTE



DISCRIMINATION SUR LA PERTE D'AUTONOMIE

DIRECTE

Vraiment désolé, je sais que tu voulais y assister mais il n'y a pas d'ascenseur pour accéder à cette salle et l'administration n'a rien voulu savoir quand je leur en ai parlé... Je te dirais comment s'est passé le séminaire.

Salle de conférence



INDIRECTE

Mince, j'ai complètement oublié de demander au théâtre s'ils avaient un accès PMR...

