

## Point d'étape

**L'inclusion, qu'est-ce que cela évoque pour vous ?**

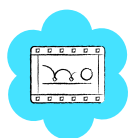
.....

.....

.....

.....

.....



## Les concepts clés de l'inclusion

[05 min 56]

## Mes notes

## Synthèse

Vous entendez souvent parler d'inclusion, d'accessibilité, d'égalité, d'équité ou encore de compensation... Ces termes évoqués reflètent des évolutions sociales et culturelles. Mais que signifient-ils réellement ces notions dans nos pratiques quotidiennes ?

Cette vidéo animée nous sort du monde de l'enseignement pour nous plonger dans l'histoire d'Alix, qui souhaite faire du bricolage. Comment s'assurer que cette expérience soit accessible à tout le monde ?

### Point d'étape

**Identifiez-vous des situations dans vos pratiques pédagogiques où l'équité pourrait être renforcée ?**

.....

.....

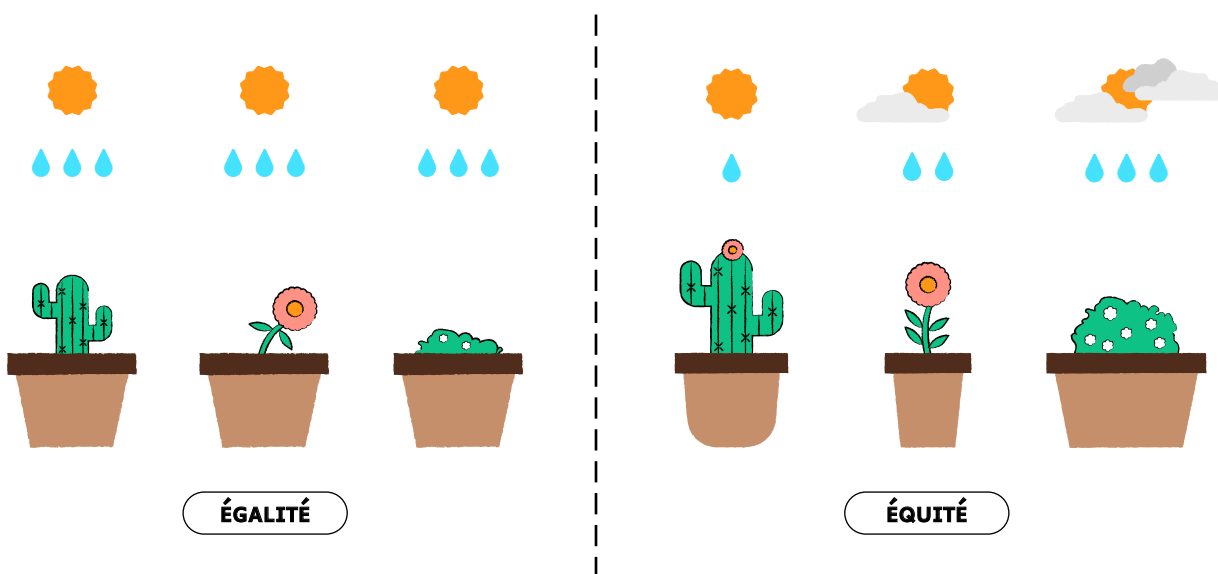
.....

.....

.....

.....

### DISTINGUER ÉGALITÉ – ÉQUITÉ



Source : inspiré par « Le parcours de l'EDI » (équité / diversité / inclusion) publié par l'Observatoire sur la réussite en enseignement supérieur (ORES) au Québec. [disponible en ligne]

## Focus

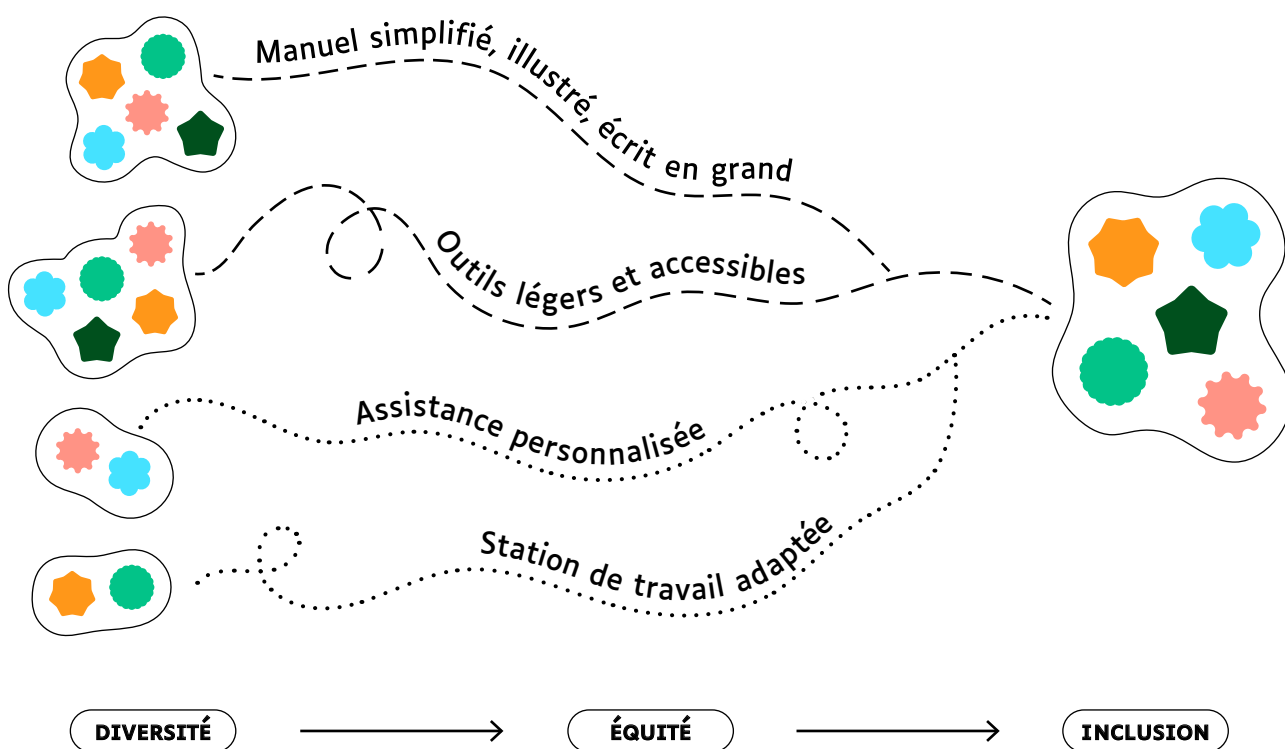
**L'inclusion** est un processus qui aide à dépasser les barrières limitant la présence, la participation et la réussite des apprenants.

**L'équité**, est un moyen d'atteindre l'égalité en adaptant les stratégies aux besoins spécifiques.

**L'accessibilité** anticipe la diversité en créant des environnements inclusifs tandis que **la compensation** répond à des situations individuelles.

Sources : UNESCO (2017); Université du Québec à Montréal (2024); loi handicap du 11 février 2005.

## LES DIFFÉRENTES MESURES PERMETTANT L'INCLUSION



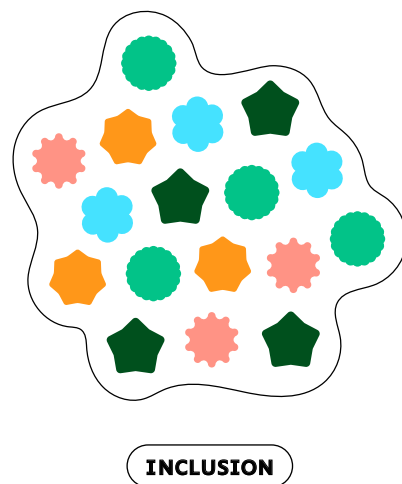
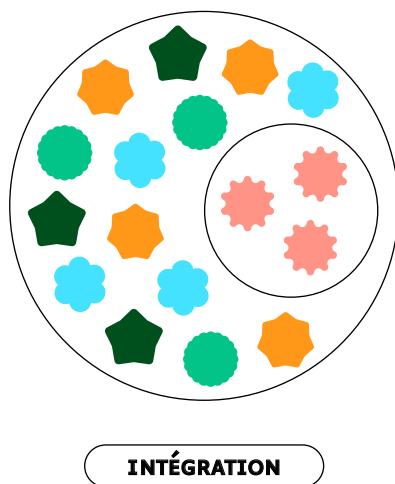
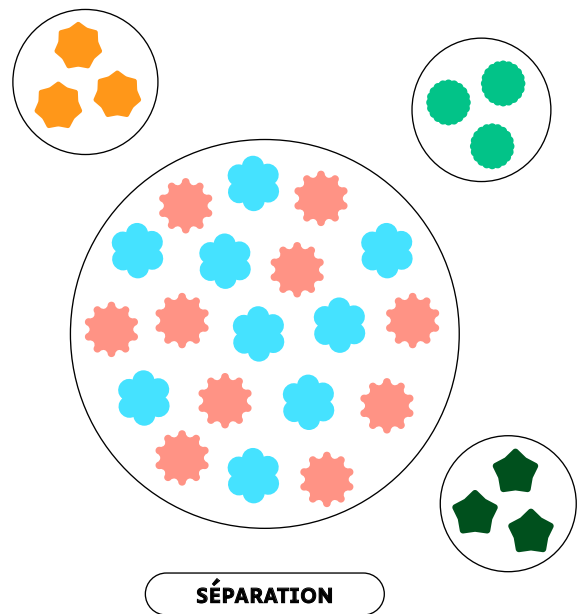
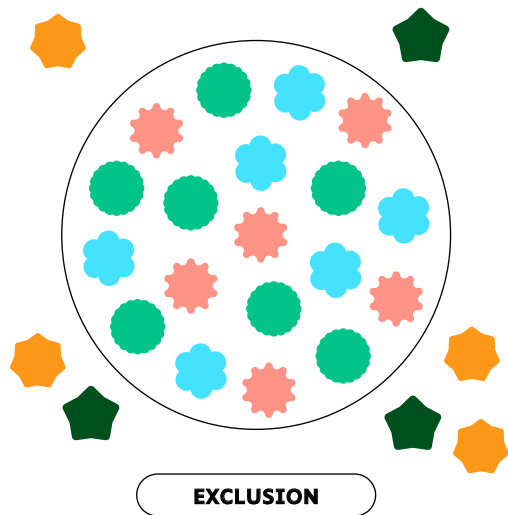
L'équité entre les individus est favorisée par des mesures **d'accessibilité** et **de compensation**, permettant l'inclusion de toutes et tous.

### LÉGENDES

PROFILS D'ÉTUDIANTS AVEC DIFFÉRENTS BESOINS      MESURES D'ACCESSIBILITÉ      MESURES DE COMPENSATION

Source : inspiré par « Le parcours de l'EDI » (équité / diversité / inclusion) publié par l'Observatoire sur la réussite en enseignement supérieur (ORES) au Québec. [disponible en ligne]

## DISTINGUER EXCLUSION – SÉPARATION & INTÉGRATION – INCLUSION



### LÉGENDE

- PROFILS D'ÉTUDIANTS
- AVEC DIFFÉRENTS BESOINS

Source : inspiré par « Le parcours de l'EDI » (équité / diversité / inclusion) publié par l'Observatoire sur la réussite en enseignement supérieur (ORES) au Québec. [disponible en ligne]